

¿Qué podés hacer?

En caso de encontrar ratones muertos:

- No tocar con las manos descubiertas, **utilizar guantes de goma o látex.**
- **Desinfectar con abundante agua y cloro toda la zona y antes de levantar el animal muerto, rociarlo con esta misma solución clorada dejando actuar durante 30 minutos.**
- **Colocar los roedores muertos en doble bolsa plástica. Cerrar con doble nudo y enterrar a 50 cm de profundidad o quemar la bolsa con el animal muerto.**
- **Antes de sacarse los guantes de goma o látex, lavar las manos enguantadas con agua y cloro. Una vez retirados los guantes, volver a lavar las manos con agua y jabón.**



CUIDATE

En caso de sospechas, acudir al establecimiento de salud más cercano.

CONTACTATE



Casa Central / Edificio Corporativo
Ruta Nacional 34- Km. 257
2322 - Sunchoales
Santa Fe - Argentina



Emergencias médicas:
0 800 4444 ART (278)
Consultas Generales:
0 800 5555 ART (278)
Línea Fax:
0 800 888 3297



www.prevencionart.com.ar



info@prevencionart.com.ar
syso@prevencionart.com.ar

FR-28

Informate
y aprendé
a cuidarte



De la
PREVENCIÓN
depende
tu vida

HANTAVIRUS

CONSEJOS PARA PREVENIR EL CONTAGIO



HANTAVIRUS

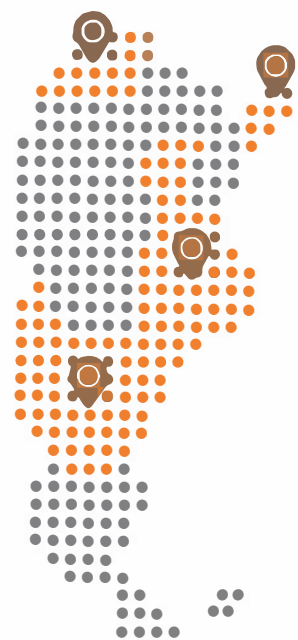
Consejos para prevenir el contagio

Cuida
te

- Conocé los síntomas de esta enfermedad y su forma de contagio.
- Seguí las recomendaciones y protocolos establecidos para proteger tu salud.

Es una enfermedad viral aguda grave producida por el virus Hanta. Se caracteriza por presentar una fase inicial de corta duración (una o dos semanas generalmente) con síntomas similares a los de una gripe: fiebre, debilidad, dolores musculares, cefaleas, y en ocasiones, vómitos y diarrea. La enfermedad puede evolucionar rápidamente a una fase cardiopulmonar, con insuficiencia respiratoria.

El reservorio natural del virus son diferentes especies de roedores.



En Argentina se han identificado regiones endémicas:

- NORTE:** Salta
Jujuy
- NORESTE:** Misiones
- CENTRO:** Buenos Aires
Santa Fe
Entre Ríos
- SUR:** Neuquén
Río negro
Chubut

+ info Población en riesgo



Deben extremar las medidas de prevención los agricultores, quinteros, criadores de animales, desmalezadores, hacheros, maestros rurales, gendarmes, guardaparques, veterinarios, médicos, personal de laboratorios y bioterios, y quienes se dedican a ciertas actividades urbanas como mantenimiento de edificios, trabajadores de garajes, plomeros, reparadores de cañerías de calefacción, personal que accede esporádicamente a subsuelos, altillos o depósitos de chatarras.

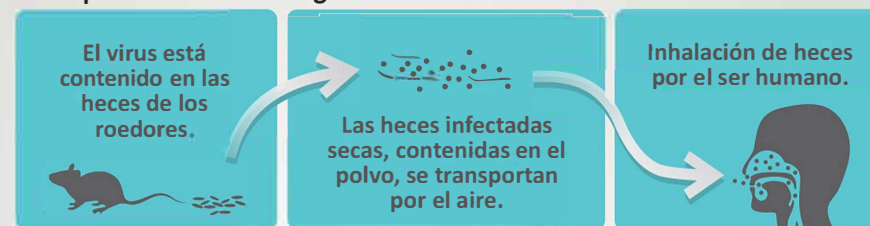


+ info Vías de contagio



El virus es eliminado por los roedores infectados mediante la sangre, secreciones o excretas y es transmitido al hombre por inhalación a través de aerosoles o puede ingresar al organismo a través de pequeñas heridas de la piel o mucosas.

Principal forma de contagio:



Es importante tener en cuenta que determinadas cepas de hantavirus podrían transmitirse también por vía interhumana, es decir, de persona a persona por vía aérea a través del contacto estrecho con una persona infectada durante los primeros días de síntomas.

¿Qué podés hacer?

MEDIDAS DE CONTROL.

La transmisión más importante es la inhalación de aerosoles provenientes de las heces, orina y saliva de roedores infectados.

En consecuencia, se deben extremar las medidas de control tendientes a minimizar el riesgo de infestación por roedores, tanto en las viviendas como en los ambientes de trabajo.

MEDIDAS DE PREVENCIÓN:

- Mantener la vivienda y ambientes de trabajo limpios para evitar la presencia de roedores y eliminar los elementos en desuso.
- Evitar que los roedores entren en las casas y ambientes de trabajo sellando rejillas, desagüeros y aberturas que den al exterior.
- Colocar huertas y leñeros a más de 30 metros de distancia de la vivienda.
- Colocar la basura en envases cerrados y resistentes.
- Evitar dejar recipientes con agua al alcance de los roedores. Proteger las fuentes de abastecimiento de agua.
- Limpiar diariamente pisos y repisas utilizando una solución de agua con cloro o detergentes de uso doméstico. Limpiar en húmedo, no barrer en seco, ya que esta acción puede hacer suspender en el aire material contaminado por los roedores.
- No ingresar a lugares poco ventilados o que hubieran permanecido cerrados durante un tiempo considerable (depósitos, salones, casas deshabitadas, galpones). Ventilar por lo menos 30 minutos antes de ingresar.